

BESTANDSPLAN FOR ELG

2012 – 2014

BESTANDSPLAN FOR ELG

AVTALEPARTER:

Risør kommune
Risør viltlag

BESTANDSPLANPERIODE

Bestandsplanen gjelder for perioden 2012 – 2014

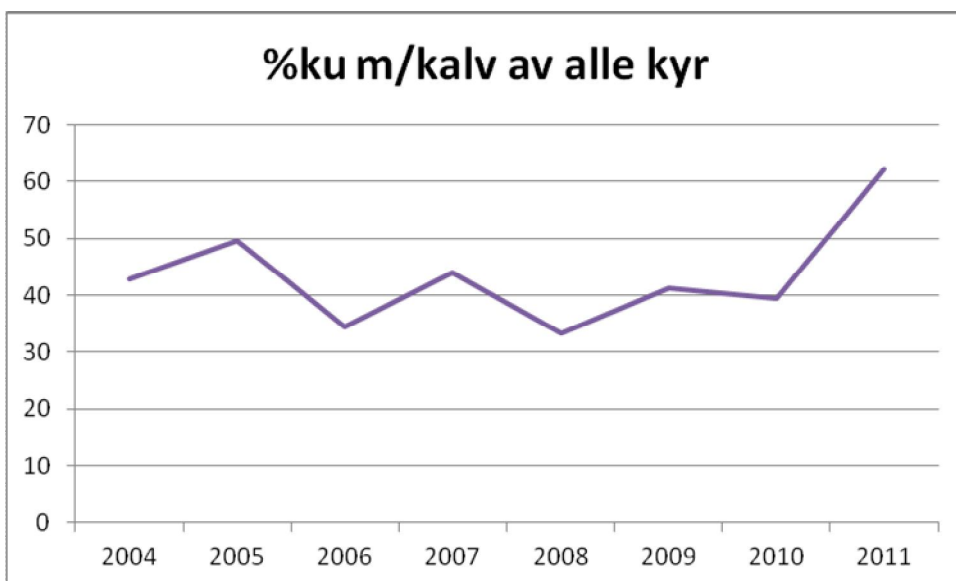
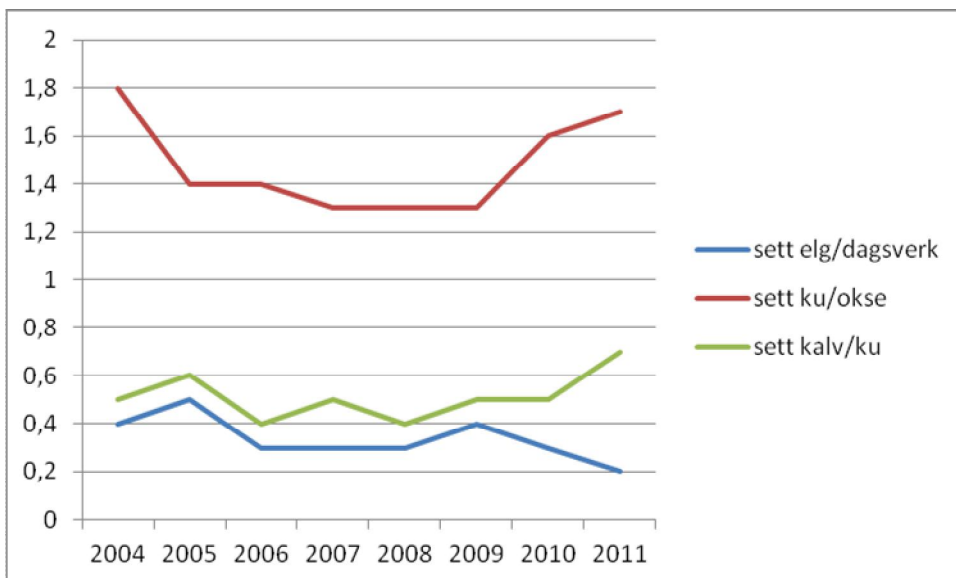
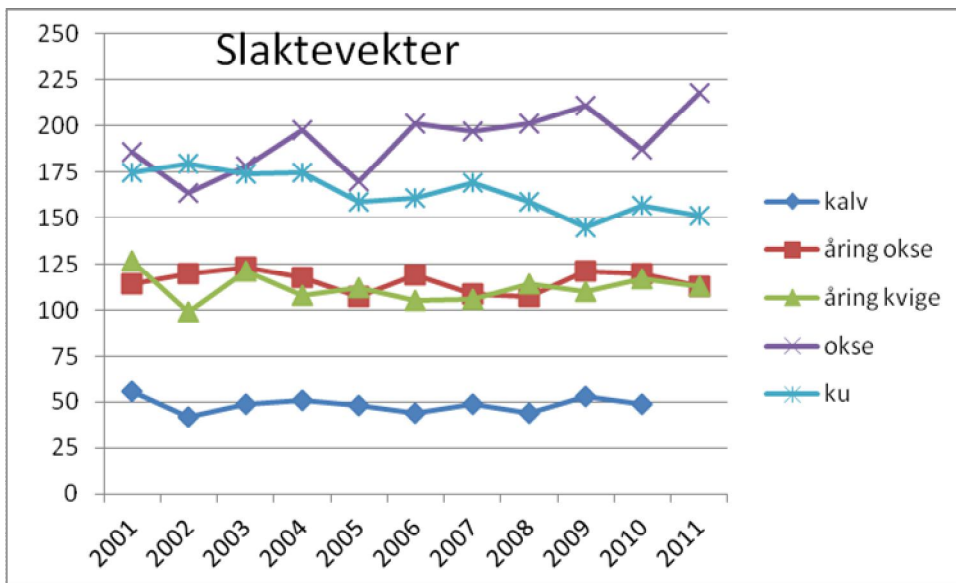
1. BESTANDSPLANENS AVGRENSNING OG STØRRELSE

Bestandsplanen omfatter 4 storvald i Risør kommune.

Storvald:	Tellende areal:
Hope/Sandnes/Fie	20829da
Akland/Røysland/Lindland	19197da
Dalsvann/Svart	40246da
Husaas/Hødnebø/Gjernes	32619da
Sum viltlaget:	112891da

Målsetting for viltlaget:

- Øke bestanden – i mange områder vil ytterligere reduksjon av bestanden være en felling av de siste produksjonsdyra.
- Holde ku/okse forholdet omkring 1-1,5
- Varig økning i andelen kuer med kalv
- Verne om de største kuene og prioritere kalveproduksjon på disse



PLANLAGT UTTAK I PERIODEN

Risør viltlag ønsker å bli tildelt en kvote på 40 dyr/år. Til sammen 120 dyr i perioden. Fordelt på følgende kategorier dyr:

20% voksen okse over vektgrense på 150 kg.

5 % voksen ku over vektgrense på 165 kg.

75 % ungdyr under vektgrensene.

Det bør felles minimum 10% kalv

BAKGRUNN

Risør viltlag har bak seg en periode med stabile vekter på alle grupper. Likedan har ku/okse forholdet vært ganske stabilt. Siste året har vi hatt en markert bedring av kalv/ku. Vi ønsker å videreføre praksisen med å ha en svært åpen bestandsplan og tildele antall dyr hvert år etter storvaldene sine ønsker. Selv om arealet bak hver felling blir noe forskjellig tror vi det er en riktig praksis. Dette har ført til at vi øker ansvaret for en riktig forvaltning i de enkelte lag. Det er også svært forskjellige behov for uttak i de forskjellige storvalda.

Arealene innenfor viltlaget er lite sammenhengende og har liten utveksling av dyr med hverandre. Det er viktig at hvert enkelt storvald søker samarbeid med områder på andre siden av kommunegrensene. I tillegg viser resultatene fra elgmerkeprosjektet på Vegårshei at elgen er mye mer stasjonær enn både vi mange andre har regnet med.

Vektgrensa på 165 kg på kvige/lita ku er satt slik for å få jegerne til å skyte små kuer omkring 140-155 kg. Ikke slik at ungdyrkvota blir presset opp mot 165kg.

TILTAK.

For å oppnå målsettingen ønsker vi å beskatte de små og uproduktive kuene. Mange av disse, som kan bli både 3 og 4 år før de kommer i brunst og blir drektige, belaster også beitet mer i en lengre periode enn kuer med god vekst som kommer i produksjon som 2,5 åring. Det er også svært god forvaltning å ta ut små kalver og små 1½ åringer.

Viltlaget tildeler ikke voksne kuer over vektgrensa. Siste 3-årsperiode ble det felt bare ei ku over vektgrensa som da var 170 kg.

Likedan at lagene tilstreber å ha stor voksen okse gående igjen i bestanden etter jakt.

Vi vil mye heller spare ei kvige på 135 kg enn ei eldre ku på for eksempel 155kg. Opplegget vårt vil fremdeles ha et redusert jakttrykk på kviger og et øket trykk på små eldre kuer. Små kuer føder små kalver, og vi ønsker å ha de største kuene til å produsere. En kalv født av en stor ku til riktig tid vil, tror vi, på sikt bidra til å bedre vektene både på kalv og ungdyr.

For å sikre oss at vi beholder det gode ku/okse – forholdet, setter vi en grense på max 55% hanndyr i uttaket.

Vi tror også at de distriktene som kan vise til størst skogbruksaktivitet, vil ha den beste utviklingen på elgbestanden. Dårlig eller lite beite kan være en av flere årsaker til at mange kuer ikke blir drektige om høsten eller kaster kalvene på ettervinteren.

Risør viltlag søker også om fri kvote på bever og rådyr.

SØKNAD OM GODKJENNING AV BESTANDSPLAN

Lederen i viltlaget har, etter årsmøtevedtak, fullmakt til å sende inn bestandsplanen for godkjenning til Risør kommune.

Sted: _____ Dato: _____

For Risør viltlag

Bestandsplanen er godkjent:

Sted

Dato

For Risør kommune